

# Инструкция по установке

## Защелка врезная для легких дверей Fuaro F12-45-25



**Защелка врезная F12-45-25 предназначена для фиксации в закрытом положении левых и правых дверей, открывающихся как внутрь, так и наружу.**



### Монтаж:

1. Перед установкой убедитесь, что скос защелки направлен в сторону закрытия двери
2. Определите место установки защелки врезной и нанесите разметку, исходя из размеров защелки
3. В двери выберите паз под защелку
4. Выберите отверстия под квадрат и стяжные винты
5. Установите защелку в дверь и закрепите ее саморезами
6. По установленной защелке отметьте место установки ответной планки на коробке двери
7. Выберите пазы под ответную планку и засов защелки. Установите ответную планку в паз и закрепите ее саморезами
8. Поочередно, снаружи и изнутри помещения, проверьте работоспособность защелки

### Гарантия:

Производитель гарантирует безотказную работу изделия в течение 1 года с момента продажи

### Транспортировка:

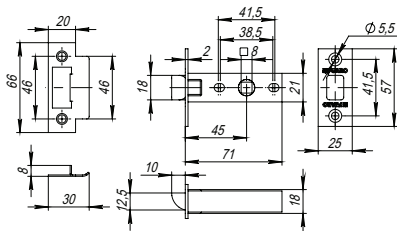
Транспортировку и хранение изделия осуществлять в упаковке производителя. Хранить в сухом помещении

### Сертификация:

Не подлежит обязательной сертификации

### Произведено:

Фуаро Лок Индастриал (Fuaro Lock Industrial Co.)  
Адрес: КНР, провинция Цзянсу, обл. Хуэйшань, г. Уси  
(Huishan district, Wuxi city, Jiangsu, PRC)



Свидетельство о продаже: Продано \_\_\_\_\_

штамп магазина

штамп продавца

дата продажи

**БЕЗ ШТАМПА МАГАЗИНА НЕДЕЙСТВИТЕЛЬНО!**